

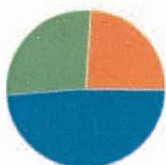


Inscrit au JO du 15/07/2009 sous le numéro W024000350

AMAP'tite News

Le journal local de votre AMAP

La page informatique



■ Moteurs de recherche	1 931,00 (46,71 %)
■ Sites référents	1 078,00 (27,19 %)
■ Accès directs	955,00 (24,09 %)

Tout ce que vous avez voulu savoir sur le site web de l'AMAP. p.3

Facebook



Après la solidarité, notre AMAP touche la sociabilité. Le pourquoi du comment sur l'ouverture de la page de votre AMAP sur facebook. p.3

Des personnes à la une

Comme tous les mois, vous retrouverez le récit d'une famille et d'un producteur. p.4

Nouvelles recettes

Comme tous les semestres, une recette testée et approuvée par de grands consom'acteurs. p.5

Divers

Petites annonces, dates utiles et coin des associations p.6



ASSEMBLEE GENERALE 2011

Les inscriptions à l'AMAP - Le Vert Solidaire auront lieu cette année le 10 Mars 2011 à 19:00 à la salle des Fêtes de NOYANT ET ACONIN. P.2



Corné Port Royal votre Chocolatier, Salon de Thé et Glacier mais également une petite restauration gourmande le midi. A Soissons Rue du Collège, ouvert du mardi au samedi de 09h30 à 19h sans interruption et le dimanche de 10 à 12h30

www.kellygraphic.fr



Voeux
Mariages
Baptêmes
Etiquettes
Invitations
Naissances
Calendriers



de l'AMAP

parce qu'on aime le papier

Journal imprimé sur du papier recyclé. Donnez-le autour de vous au lieu de le mettre à la poubelle ou retournez moi à votre AMAP. Ne me jetez pas sur la voie publique

Assemblée générale de l'année 2011



Voici le programme de la soirée :

- Nous commencerons par un pot d'ouverture
- Anne vous annoncera tous les nouveaux petits légumes qu'elle compte cultiver cette année.
- Marion vous parlera de son nouveau cheptel de poules « de plein air » qui va voir le jour pour la nouvelle saison et de son opération « Portes Ouvertes ».
- Jean-Michel fera le point sur la saison « Pommes » .
- Nous effectuerons le vote des membres du bureau.
- Nous vous fournirons tous les contrats/chartes et renseignements utiles pour la nouvelle saison 2011.

Comme les années précédentes, les inscriptions à l'AMAP Le Vert Solidaire, auront lieu le jeudi 10 mars 2011, à 19 H, à la salle des fêtes de Noyant et Aconin.

Nous profiterons de cette réunion d'information pour tenir en même temps notre Assemblée Générale, et vous permettre à tous de porter votre candidature pour faire partie du bureau ou du conseil d'administration.

Comme l'an passé, nous espérons être nombreux et passer une superbe soirée de lancement de cette saison 3, toujours avec cet esprit de solidarité et de convivialité qui nous anime, et nous en profitons pour vous en remercier chaleureusement.



Historique :

Parti à 57 personnes pour la saison 2009,

Nous étions 87 en 2010, (et 25 personnes sur liste d'attente)

Pour 2011, il est trop tôt pour faire le point. Tous les adhérents n'ont pas encore répondu par mail et nous en saurons plus après la réunion annuelle, mais nous avons peu de désinscriptions (10 environ actuellement).

Cette Année l'AMAP a de nouveaux et beaux projets que nous évoquerons ensemble jeudi 10 mars.

La nouveauté dans les cultures, des œufs de catégorie 1, ce petit journal aura-t-il votre agrément ? les nouveaux systèmes de communication, les futures festivités, et tout autre sujet que vous pourrez mettre à l'honneur.

Bonne saison nouvelle à tous

Votre AMAP

L.H

L'écologie est aussi et surtout un problème culturel. Le respect de l'environnement passe par un grand nombre de changements comportementaux.

Nicolas Hulot, Extrait de la revue *Ma planète* - Novembre/Décembre 1997

50%

du territoire français serait pollué par les nitrates

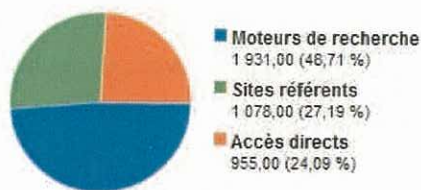


Analyse du site web

Le site web de l'AMAP est ouvert depuis le 14 Septembre 2009. Il est le reflet de notre engagement et une porte ouverte à la découverte de l'association dans le Monde entier. Depuis la création du site web, de nombreuses personnes l'ont visité. En voici donc une analyse rapide mais assez probante qui démontre que nous ne sommes pas les seuls touchés par l'écologie et la solidarité et que nous ne sommes pas un phénomène de mode.

X.H

Vue d'ensemble des sources de trafic



- 3964 visites depuis la création
- 1917 visiteurs uniques.
- 15769 pages vues - 4 pages/Personne en moyenne
- 42,53% de taux de rebond vers d'autres sites
- 62,18% de nouvelles visites en janvier 2011
- 56,46% de nouvelles visites en février 2011

Top 10 des villes en nombre de visites

1.	Amiens	937
2.	Paris	397
3.	Clermont	359
4.	Beauvais	352
5.	Compiègne	288
6.	Montataire	184
7.	Soissons	184
8.	Toulouse	76
9.	Reims	71
10.	London	54



Système d'Echange Local www.art02.com/SelAricot

Jean-Loup CROZA au 06 47 43 50 43 ou

lupus.cz@orange.fr

Annie BARBA au 06 89 19 18 91 ou

annie.barba@orange.fr

Facebook

La page Facebook de l'AMAP est en ligne.

Mais alors pourquoi ?

La réponse est simple: il ne s'agit pas de s'inscrire sur Facebook pour « faire comme les autres » ou succomber à l'effet de mode mais plutôt de saisir cette opportunité gratuite de ce support.

En effet, Facebook, c'est avant tout plus de 200 millions d'utilisateurs actifs dans le monde, dont 12 millions en France. Il est donc primordial d'offrir un espace sur lequel les consom'acteurs puissent échanger et partager des infos, ce qui permet de les fidéliser, ce qui est aussi le but de toutes les AMAP, être le porte parole de toutes les associations et essayer de se multiplier.

A titre d'exemple nous sommes à 25 inscriptions en moins de deux jours.

Alors n'hésitez pas à venir nous rejoindre et à venir faire vos commentaires.

X.H

Un site à l'affiche

Le site web du vert solidaire a beaucoup évolué depuis sa création. D'une page d'accueil standard, il est devenu un site complet dépassant nos frontières et où se mêlent idées, recettes, news et photos. Il s'est doté d'un forum et d'un formulaire de vote qui va s'enrichir cette année avec les options qui vont s'offrir à vous comme en page 5.

Je sais que vous la connaissez, mais le plaisir de vous redonner l'adresse est plus fort que moi.

X.H

www.levertsolidaire.com

L'AMAP - le vert solidaire

Accueil Actualités Documents Recettes Contacts Forum

Héline TURCEY

C'est avec une vive émotion et beaucoup de chagrin et de tristesse que nous venons d'apprendre le décès d'une de nos adhérentes qui est décédée le 24 février 2011 à l'âge de 50 ans, d'une longue maladie.

Héline était une femme admirable qui nous touchait beaucoup pour sa simplicité, sa discrétion et son courage, et ce malgré la terrible maladie qui l'accablait, elle ne se plaignait jamais et était toujours avenante et souriante. Elle adorait la nature, le bord des petites rivières, les plantes, et elle était en totale harmonie avec l'esprit « émagipin » qui nous anime tous.

Héline, tu nous manques déjà beaucoup et tu resteras toujours dans nos cœurs. Nous resterons...

Journal imprimé sur du papier recyclé. Donnez-le autour de vous au lieu de le mettre à la poubelle ou retournez moi à votre AMAP. Ne me jetez pas sur la voie publique

A lire

"Allez savoir pourquoi les légumes longs et les légumes ronds ont décidé de se voler dans les plumes... Ce qui est sûr, c'est que les carottes sont cuites et que ça se frite dans tous les coins. Une vraie ratatouille entre radis intégristes et commandos de salsifis."

Après avoir lu ce livre, vous ne pourrez plus jamais regarder les légumes de la même façon

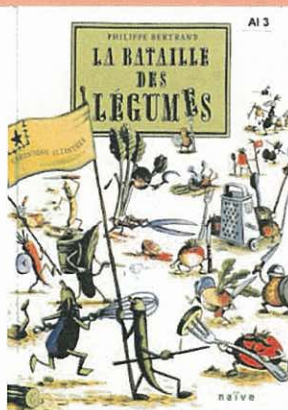
Un livre de lecture pour les enfants et pour les parents qui permet de discuter sur le conflit, la différence et la tolérance.

Avec humour et une écriture riche, l'auteur nous montre toutes les facettes d'un conflit. Nous découvrons la patate de combat, la brigade de céleris blindés et autres combattants du potager.

Un livre à découvrir - coup de coeur et coup de chapeau à son auteur Philippe BERTRAND édition Naïve

(disponible à l'emprunt à la Maison des Préventions 03 23 73 50 93)

N.D



La producteur à la une



Anne et Emmanuel DAUDRÉ sont nos producteurs de fruits du jardin et légumes depuis la création de l'AMAP et c'est grâce à leur initiative et à leur implication que nous en sommes là aujourd'hui. Leur charmante petite ferme, une bâtisse du XVIIème siècle se trouve dans le 02200 à Noyant et Aconin dans la vallée de la Crise.

Anne et Emmanuel seront heureux de vous accueillir pour vous faire partager leur passion pour les produits du terroir et leur vie sur l'exploitation.

Leur production est très large: maraîchage, haricots de Soissons, moutons Ile-de-France, pommes-de-terre, oignons, céréales, betteraves, fleurs et bien sûr nos succulents légumes qui sont la spécialité d'Anne, que nous retrouvons toutes les semaines avec un aussi grand plaisir.

X.H

Rien ne sert de pourrir, il faut
mûrir à point



Producteur de Pommes, Jean Michel PEIFFER
SCEA DE POUY, Domaine de Pouy 02600
Mortefontaine
Tel : 03-23-96-34-85 ou 06-22-01-82-70



Tristesse

C'est avec une vive émotion et beaucoup de chagrin et de tristesse que nous venons d'apprendre le décès d'une de nos adhérentes qui nous a quittée le 24 février 2011 à l'âge de 50 ans, d'une longue maladie.

Hélène TURCEY

Hélène était une femme admirable qui nous touchait beaucoup pour sa simplicité, sa discrétion et son courage, et ce malgré la terrible maladie qui l'accablait, elle ne se plaignait jamais et était toujours avenante et souriante. Elle adorait la nature, le bord des petites rivières, les plantes, et elle était en totale harmonie avec l'esprit « amapien » qui nous anime.

Hélène, tu nous manques déjà beaucoup et tu resteras toujours dans nos cœurs. Nous resterons fidèles à ton souvenir et nous garderons de toi l'image de cette femme admirable et affectueuse qui nous mettait du baume au cœur à chacune de nos distributions.

Toutes nos pensées chaleureuses et solidaires vont à ton époux, à tes parents et à toute ta famille qui se trouvent aujourd'hui dans la peine.

L.H

Les membres du bureau

Présidente	Bernadette THERY	06.33.20.45.19
Vice Président	Xavier HAMELIN	06.64.22.75.93
Trésorière	Lyliane HAMELIN	03.23.53.29.83
Secrétaire	Nathalie DUCHATEAU	06.45.48.67.76
Communication	Jacques CHAUVET	06.85.83.31.36



Bernadette THERY



Xavier HAMELIN



Lyliane HAMELIN



Nathalie Duchateau



Jacques CHAUVET

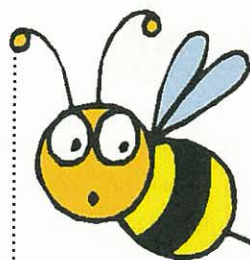
Le vote du semestre

Ce semestre-ci, nous vous demandons si vous seriez intéressés par un contrat pour les champignons de région. Vous pouvez voter sur le site de l'AMAP ou découper cet encart et nous l'apporter lors d'une distribution.

Oui, cela m'intéresse.

Non, cela ne m'intéresse pas

Sans opinion



Apiculteurs

Catherine et Dominique
GEOFFROY

02200 VAUXREZIS

La recette du semestre

Tajine de Topinambours

Préparation : 10 min

Cuisson : 35 min

Ingrédients (pour 4 personnes) :

- 1 kg de topinambours
- 2 gousses d'ail
- 2 oignons
- 2 carottes
- Persil
- 10 cl d'huile d'olive
- 12 olives noires
- Une pincée de safran (ou du cumin en poudre)
- Muscade
- Sel et Poivre
- 10 cl d'eau chaude

Préparation :

- Epluchez les topinambours, rincez-les dans de l'eau vinaigrée et séchez-les.
- Coupez-les en petits morceaux.
- Pelez et écrasez l'ail.
- Pelez et émincez les oignons et les carottes.
- Hachez le persil.

Dans le plat à tajine (ou une cocotte ou un wok) faites revenir l'ail et l'oignon dans l'huile.

- Ajoutez les topinambours et les carottes avec les olives et le persil.
- Saupoudrez avec du safran et de la muscade.
- Salez et poivrez.
- Versez l'eau chaude et mélangez bien.
- Laissez cuire pendant 35 min à feu doux.

Bon appétit

A.K



Le coin des associations

• L'association du SEL.

Aujourd'hui, nous rencontrons le président de l'association SEL (Comprenez Système d'Echange Local). Cette association est un exemple de ce que nous prônons dans l'association du vert solidaire, la solidarité.



AMAP Le Vert Solidaire : Bonjour Jean-Loup, pouvez-vous nous donner plus de détails sur votre association.

Jean-Loup CROZA : L'association du SEL est une association de réhabilitation des idées, des connaissances et objets par le Troc régit par la Loi de 1901.

ALVS : Mais concrètement, qu'est-ce qu'un SEL ?

JLC : Le principe du SEL est une association de personnes qui mettent des services, des savoirs et des biens à la disposition des unes et des autres et qu'ils échangent sans utiliser d'euros. Les membres se rencontrent, font connaissance et développent une convivialité et une confiance qui sont les valeurs fondamentales des SEL. Pour changer les choses, échangeons!

ALVS : Comment fait-on pour savoir sur qui l'on tombe et si la personne est de confiance ?

JLC : Pour évaluer les échanges ou les biens proposés, on se sert d'une unité de compte (*le ARICOT sans H*) qui est propre à l'association. La valeur d'un service est basée en considérant le temps (*¼ d'heure vaut 1 ARICOT*). Les adhérents ont à leur disposition des « offres/demandes » qui passent par le bureau de l'association qui, de ce fait, n'inscrira sur la liste QUE des propositions d'adhérents. Ensuite c'est la confiance réciproque qui est à la base de l'échange qui interviendra entre les 2 personnes concernées (*celle qui offre et celle qui demande*). Petite parenthèse, celle qui reçoit doit rendre, certes, mais pas spécialement à l'adhérent qui l'a aidée, elle peut proposer ses services à un autre adhérent.

ALVS : Alors, comment ça marche?

JLC : Il faut adhérer à l'association, 7€ pour l'année 2011. Chaque membre fait connaître ce qu'il peut offrir et ce dont il a besoin. L'ensemble des offres et demandes de tous les membres forme le catalogue du SEL. (Dépannages en tout genre, garde occasionnelle d'enfants, conseils, astuces, tapisserie, covoiturage, ménage, soutien scolaire, prêt ou emprunt de matériel...) La valeur d'un bien ou d'un prêt est définie de gré à gré entre les personnes.

ALVS : Je vous remercie Jean-Loup. Une dernière question, comment fait-on pour vous joindre ?

JLC : Si l'envie de faire autrement vous tente, n'hésitez pas à consulter le site internet à l'adresse qui est provisoire www.art02.com/SelAricot/ ou par téléphone en appelant Jean-Loup CROZA au 06 47 43 50 43 ou e-mail sur lupus.cz@orange.fr. Vous pouvez de même contacter Annie BARBA qui est la secrétaire de l'association au 06 89 19 18 91 ou par e-mail sur annie.barba@orange.fr.

X.H

Petites annonces



Dates à retenir

Dates utiles.

- 19 Mars 2011 - Invitation à l'Assemblée Générale 2011 de la FAMAPP - Salle Jean Dufaux, rue des bois à HAM (80) dès 15h.
- 19 Mars 2011 - Salon des artisans à la salle Jean Racine à Viry-Noueuil
- 20 Mars 2011 - Le SEL organise le "Printemps des Aricoteurs" à la ferme de Anne et Emmanuel
- 21 Mars 2011 à Laon - Ciné-débat "Comment contribuer à la préservation de la qualité de l'eau ?". Plus de news sur le site web

Dates de votre AMAP

- Notre AMAP sera à la fête des fleurs et de l'horticulture le Dimanche 08 Mai 2011